

Администрация Пермского муниципального округа Пермского края
Комитет имущественных отношений

РАСПОРЯЖЕНИЕ

02.09.2024

№ 2842

**Об установлении публичного
сервитута на часть земельных
участков**

В соответствии со ст. 23, гл. V.7 Земельного кодекса Российской Федерации, Федеральным законом от 25.10.2001 № 137-ФЗ «О введении в действие Земельного кодекса Российской Федерации», пп. 3.2.5 п. 3.2 разд. 3 Положения о комитете имущественных отношений администрации Пермского муниципального округа, утвержденного решением Думы Пермского муниципального округа Пермского края от 29.11.2022 № 48, на основании ходатайства публичного акционерного общества «Россети Урал» (ИНН 6671163413, ОГРН 1056604000970) (далее - ПАО «Россети Урал») от 15.08.2024 № 11404:

1. Установить в интересах ПАО «Россети Урал» публичный сервитут общей площадью 2197 кв. м на часть земельных участков:

- с кадастровым номером 59:32:3250001:1320 (55 кв.м), расположенный по адресу: Пермский край, Пермский р-н, Нижнемуллинское с/п, д. Заполье, ул. Радужная, д. 1;

- с кадастровым номером 59:32:3250001:1321 (35 кв.м), расположенный по адресу: край Пермский, р-н Пермский, с/пос. Нижнемуллинское, д. Заполье, ул. Радужная;

- с кадастровым номером 59:32:3250001:23458 (34 кв.м), расположенный по адресу: Пермский край, Пермский муниципальный округ, д. Заполье, ул. Радужная;

- с кадастровым номером 59:32:3250001:19655 (31 кв.м), расположенный по адресу: Пермский край, Пермский район, д. Заполье;

- с кадастровым номером 59:32:3250001:20763 (0 кв.м), расположенный по адресу: Пермский край, Пермский район, Култаевское с/с, д. Заполье;

- с кадастровым номером 59:32:3250001:22102 (27 кв.м), расположенный по адресу: Пермский край, Пермский муниципальный район, Култаевское с/п, д. Заполье;

- с кадастровым номером 59:32:3250001:13673 (696 кв.м), расположенный по адресу: край Пермский, муниципальный округ Пермский, деревня Заполье, улица Нижняя, з/у 100д;

- в кадастровом квартале 59:32:3250001 (1319 кв.м).

Цель: Подключение (технологическое присоединение) к сетям инженерно-технического обеспечения ПАО «Россети Урал» по объекту: «Строительство ВЛ 0,4 кВ с установкой ПУ. Реконструкция ТП-47762, ВЛ 0,4 кВ № 1 для электроснабжения деревни Заполье (4500094360)».

Срок: 49 лет.

2. Утвердить границы публичного сервитута земельных участков, указанных в п. 1 настоящего распоряжения, согласно прилагаемой схеме расположения границ публичного сервитута.

3. Срок, в течение которого использование указанных в п. 1 настоящего распоряжения земельных участков в соответствии с их разрешенным использованием будет невозможно или существенно затруднено в связи с осуществлением сервитута – не установлен.

4. Порядок установления зон с особыми условиями использования территорий и содержание ограничений прав на земельные участки в границах таких зон установлен Постановлением Правительства РФ от 24.02.2009 № 160 «О порядке установления охранных зон объектов электросетевого хозяйства и особых условий использования земельных участков, расположенных в границах таких зон».

5. Плата за публичный сервитут устанавливается в соответствии с Федеральным законом от 29.07.1998 № 135-ФЗ (ред. от 19.12.2022) «Об оценочной деятельности в Российской Федерации» и методическими рекомендациями, утверждёнными приказом Минэкономразвития России от 04.06.2019 № 321, а также в приложении № 2 к настоящему распоряжению.

6. Комитету имущественных отношений администрации Пермского муниципального округа в течение 5 рабочих дней со дня подписания настоящего распоряжения:

6.1. направить настоящее распоряжение в Управление Федеральной службы государственной регистрации, кадастра и картографии по Пермскому краю;

6.2. направить настоящее распоряжение в ПАО «Россети Урал».

6.3. разместить настоящее распоряжение на официальном сайте Пермского муниципального округа в информационно-телекоммуникационной сети «Интернет» (www.permokrug.ru).

7. ПАО «Россети Урал» привести земельные участки в состояние пригодное для использования в соответствии с разрешенным использованием в срок не позднее 3 (трех) месяцев после завершения строительства или эксплуатации инженерного сооружения, для размещения которого был установлен публичный сервитут.

8. Настоящее распоряжение вступает в силу со дня его подписания.

9. Контроль исполнения распоряжения возложить на заместителя председателя комитета М.В. Королеву.

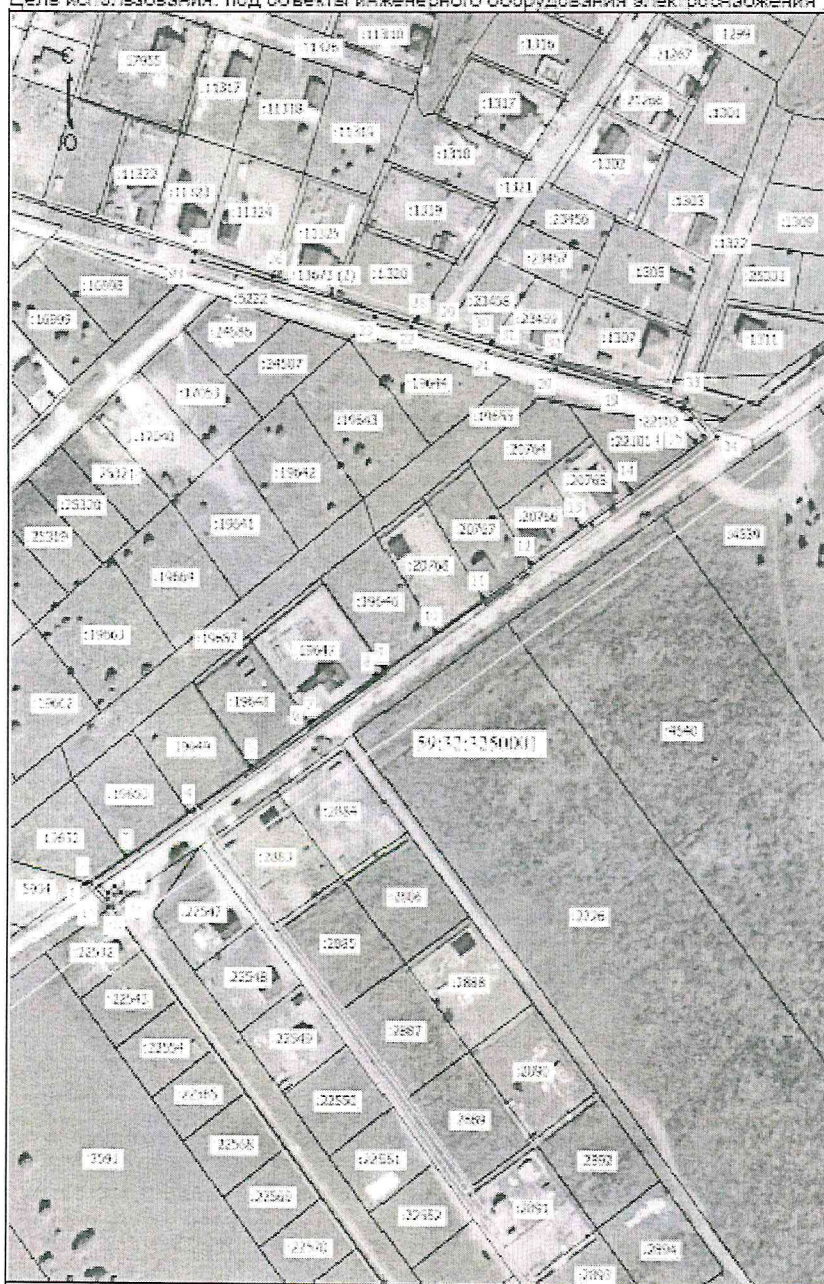
Председатель комитета



Е.А. Демидова

СХЕМА РАСПОЛОЖЕНИЯ ГРАНИЦ ПУБЛИЧНОГО СЕРВИТУТА
«Строительство ВЛ 0,4 кВ с установкой ПУ. Реконструкция ТП-47762, ВЛ 0,4 кВ № 1
для электроснабжения деревни Заполье (4500094360)»

Местоположение объекта: Пермский край, Пермский муниципальный округ, д. Заполье
Площадь земель или части земельного участка, кв.м.: 2197
Категория земель: земли населённых пунктов
Вид разрешенного использования земельного участка: -
Цель использования: под объекты инженерного оборудования электроснабжения



Координаты характерных точек (МСК-59, зона 2)		
№ п/п	X	Y
1	508028,91	2210337,83
2	508027,60	2210338,49
3	508038,80	2210354,47
4	508056,81	2210380,42
5	508074,80	2210408,34
6	508091,88	2210430,89
7	508092,81	2210432,29
8	508110,81	2210458,22
9	508113,11	2210481,81
10	508127,43	2210482,45
11	508140,99	2210501,99
12	508154,89	2210521,74
13	508169,13	2210542,58
14	508183,80	2210563,43
15	508203,32	2210580,37
16	508204,78	2210583,91
17	508210,84	2210588,50
18	508216,05	2210594,90
19	508223,36	2210598,94
20	508229,99	2210592,28
21	508237,89	2210603,88
22	508246,74	2210472,25
23	508250,83	2210457,90
24	508273,43	2210381,75
25	508278,32	2210382,95
26	508286,85	2210416,34
27	508289,72	2210439,73
28	508280,25	2210474,63
29	508248,82	2210488,81
30	508241,23	2210506,83
31	508240,30	2210506,17
32	508234,63	2210530,80
33	508218,39	2210597,30
34	508203,88	2210599,88
35	508028,42	2210343,83
36	508023,30	2210347,19
37	508028,25	2210349,88
38	508023,49	2210352,85
39	508017,88	2210347,28
1	508028,91	2210337,83

- Условные обозначения:
- Граница кадастрового квартала
 - Граница земельного участка, согласно сведениям из ЕПРН
 - Граница зоны с особыми условиями использования
 - Граница публичного сервитута
 - Граница сооружения, планируемого к строительству
 - 50:02:0250001 - Номер кадастрового квартала
 - 4840 - Кадастровый номер земельного участка
 - - Обозначение новой характерной точки

Масштаб 1:2000

**Расчет платы
за публичный сервитут**

Плата за публичный сервитут рассчитана в соответствии с п. 4 ст. 39.46 Земельного кодекса Российской Федерации на часть земельных участков:

1. с кадастровым номером **59:32:3250001:1321:**
 - Площадь земельного участка – 4800 кв.м.
 - Площадь земельного участка, обремененного сервитутом – 35 кв.м.
 - Кадастровая стоимость земельного участка – 1 297 958,88 руб.
 - Кадастровая стоимость земельного участка за кв.м. – 270,41 руб/кв.м.
 - Срок публичного сервитута – 49 лет
 - Доля в праве – 1/2
 - Стоимость платы за сервитут: $35*270,41*49*0,01\%*1/2 = 23,19$ руб.
2. с кадастровым номером **59:32:3250001:22102:**
 - Площадь земельного участка – 120 кв.м.
 - Площадь земельного участка, обремененного сервитутом – 27 кв.м.
 - Кадастровая стоимость земельного участка – 34 754,40 руб.
 - Кадастровая стоимость земельного участка за кв.м. – 289,62 руб/кв.м.
 - Срок публичного сервитута – 49 лет
 - Стоимость платы за сервитут: $27*289,62*49*0,01\% = 38,32$ руб.
3. в кадастровом квартале **59:32:3250001:**
 - Площадь земельного участка, обремененного сервитутом – 1319 кв.м.
 - Удельный показатель кадастровой стоимости – 278,62 руб/кв.м.
 - Срок публичного сервитута – 49 лет
 - Стоимость платы за сервитут: $1319*278,62*49*0,01\% = 1800,75$ руб.

Размер платы за весь срок сервитута – 1 862,26 рублей (Одна тысяча восемьсот шестьдесят два рубля 26 копеек)

Платежные реквизиты
для внесения платы за публичный сервитут

ИНН 5948066481 КПП 594801001

Наименование получателя Управление Федерального казначейства по Пермскому краю (Комитет имущественных отношений администрации Пермского муниципального округа)

Казначейский счет 03100643000000015600

Единый казначейский счет 40102810145370000048

Отделение Пермь Банка России // УФК по Пермскому краю г. Пермь
БИК 015773997 **ОКТМО** 57546000

назначение платежа плата за публичный сервитут распоряжение от 02.09.2024 № 2842

КБК 542 1 11 05 410 14 0000 120